

Urban Ponce - Montevideo. **ULTIMAS UNIDADES**

U\$S 119.800

- Venta

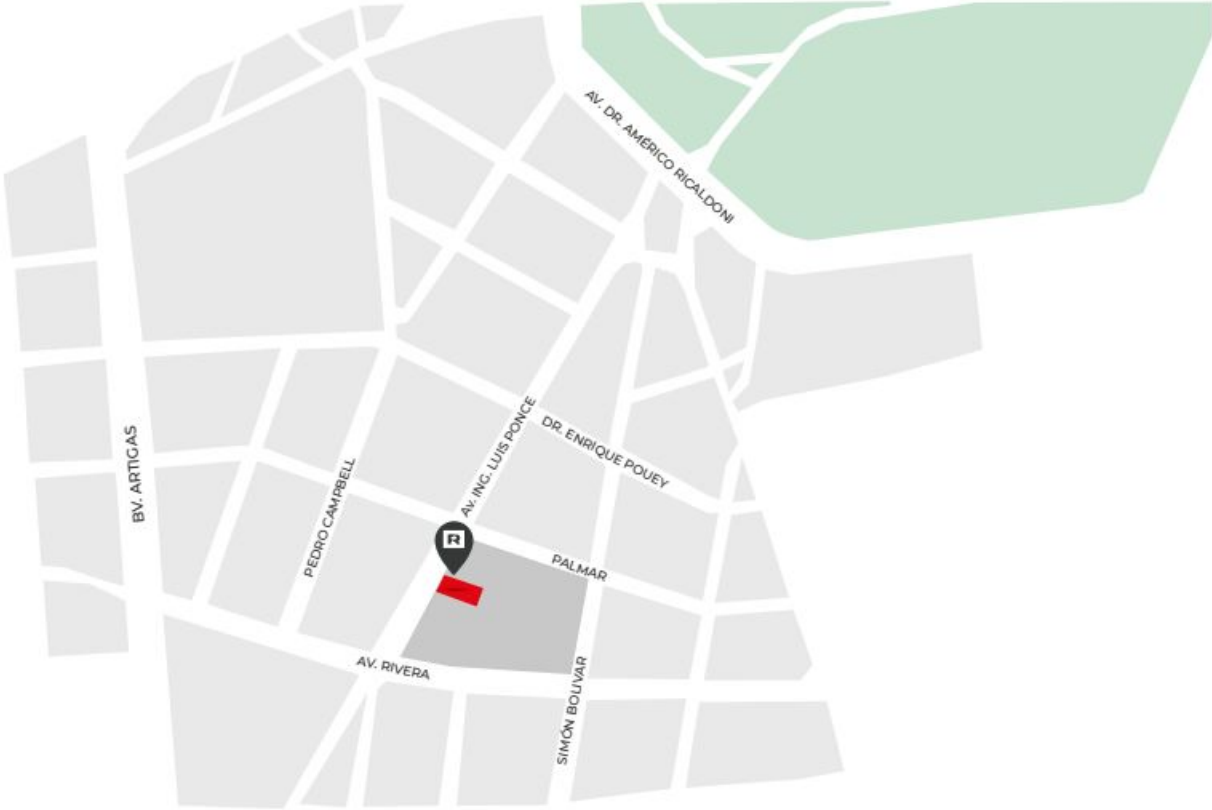
[Imprimir](#)

Av. Luis Ponce 2314 entre Av. Rivera y Palmar





URBAN PONCE / AV. ING. LUIS P. PONCE 1412





Área Total: 51m²
Área Interior: 30m²
Área Terraza: 18m²
Área bien común: 3m²

Unidades: 001

Las medidas generales de los locales son de proyecto, pudiendo sufrir aumentos o disminuciones menores durante la obra. Las especificaciones constructivas son indicativas y podrán modificarse a criterio de los desarrollistas sin perjuicio de mantener las calidades generales.

TIPOLOGÍA LOFT





Área Total: 48m²

Área Interior: 40m²

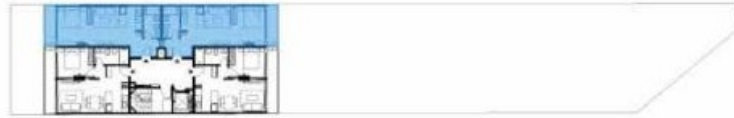
Área Terraza: 4m²

Área bien común: 4m²

Unidades: 102 - 902 · 103 - 903

Las medidas generales de los locales son de proyecto, pudiendo sufrir aumentos o disminuciones menores durante la obra. Las especificaciones constructivas son indicativas y podrán modificarse a criterio de los desarrollistas sin perjuicio de mantener las calidades generales.

TIPOLOGÍA MONOAMBIENTE



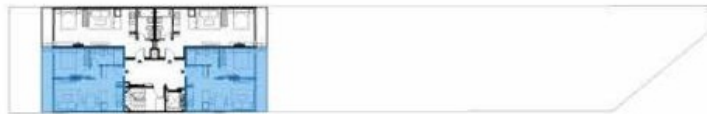


Área Total: 54m²
Área Interior: 44m²
Área Terraza: 6m²
Área bien común: 4m²

Unidades: 101 - 901 - 104 - 904

Las medidas generales de los locales son de proyecto, pudiendo sufrir aumentos o disminuciones menores durante la obra. Las especificaciones constructivas son indicativas y podrán modificarse a criterio de los desarrollistas sin perjuicio de mantener las calidades generales.

TIPOLOGÍA 1 DORMITORIO



Urban Ponce - Montevideo. ULTIMAS UNIDADES

U\$S 119.800

- Venta

[Imprimir](#)

Av. Luis Ponce 2314 entre Av. Rivera y Palmar

Información

- Tipo **Apartamento**
- Baños **1**
- Fondo/Patio **No**

- m2 construidos **30 m²**

Descripción

Unidad 001 Loft U\$S 129.000

Unidad 802 Loft U\$S 123.900

Unidad 903 Loft U\$S 119.800

Urban Ponce es una excelente opción para quienes buscan vivir en un entorno natural sin perder la conectividad con la ciudad.

Ubicado en la zona de Parque Batlle, a solo una cuadra de Av. Rivera y a tres de Bulevar Artigas, el proyecto se destaca por sus entornos verdes y la accesibilidad a una amplia variedad de servicios en los alrededores.

El proyecto cuenta con una sola torre de 9 pisos con un total de 28 unidades de tipologías Loft y 1 dormitorio. Las unidades se destacan por sus dimensiones y sus cuidadas terminaciones. En planta baja y subsuelo, dispondrá de cocheras individuales y dobles compartidas opcionales, además de espacio para bicicletas. Contará con Barbacoa equipada con parrillero, Solárium y Laundry. Para mayor seguridad y tranquilidad, el edificio contará con un sistema de cámaras de seguridad CCTV.

Urban Ponce es una excelente oportunidad para aquellos que buscan invertir o vivir en una zona de tranquilidad, rodeada de naturaleza y con acceso a todos los servicios de la ciudad. No pierdas la oportunidad de conocer este proyecto y disfrutar de un estilo de vida único.

¡Convierte este proyecto en tu nuevo hogar! ¡Agenda tu visita ahora!

- [Solicitá una visita](#)